



## Wenn Kunstwerke neue Perspektiven eröffnen

### Bewerbung für Skulpturenwettbewerb bis 15. März möglich

**Espelkamp.** Auch wenn das gesellschaftliche Leben derzeit Corona-bedingt stillsteht, laufen bereits die Planungen für den Zeitpunkt, wenn es endlich wieder losgeht. Das gilt auch für den Bereich Kunst und Kultur – und damit für den Skulpturenwettbewerb von Schloss Benkhausen, der vom 27. Mai bis 13. September stattfindet. Unter dem Motto „Neue Wege – Kunst trifft Natur“ werden Künstlerinnen und Künstler aus ganz Deutschland ihre Werke im angrenzenden Wald von Schloss Benkhausen präsentieren. „Wenn Kunst unter freiem Himmel erlebt werden kann, ist das immer etwas ganz Besonderes“, erklärt Organisatorin Angelika Gauselmann. Die Kunstwerke werden dann nicht mehr „nur“ im Kontext von Museen oder Galerien präsentiert, sondern finden ihren Weg in den Alltag der Menschen.

Die Vorbereitungen für den Skulpturenwettbewerb laufen bereits auf Hochtouren: Die Veranstaltung hat sich in der Kunstszene längst einen Namen gemacht, die Anfragen kommen mittlerweile aus ganz Deutschland. „Sogar aus Bayern, Hessen oder Bremen haben sich Künstlerinnen und Künstler gemeldet, die ihre Werke gerne bei uns präsentieren möchten“, berichtet Angelika Gauselmann. Und die Bewerbungsphase läuft immer noch: Kunstschaffende haben noch bis 15. März die Gelegenheit, sich mit ihrer Skulptur für eine Teilnahme zu bewerben. Ende März treffen die Juroren dann die Entscheidung, welche Kunstwerke auf Schloss Benkhausen präsentiert werden ehe die Veranstaltung Ende Mai beginnt.

Das diesjährige Motto „Neue Wege – Kunst trifft Natur“ trifft ganz besonders unsere aktuelle Situation: „Als Gesellschaft müssen wir immer wieder neue Wege beschreiten, und die Kunst kann uns dabei helfen, durch vermeintlich verrückte Ideen neue Ansätze zu finden, die für ein Leben im Einklang mit der Natur stehen“, erläutert Angelika Gauselmann. Sie hofft, dass sich die Künstlerinnen und Künstler von den Parkanlagen und dem Wald inspirieren lassen, um den Horizont der Menschen mit ihren Werken zu erweitern – und ihnen damit neue Wege eröffnen. Wer sich bewerben möchte, kann Veranstalterin Angelika Gauselmann (managementSEMINARE, Schlossallee 1), unter (05743) 93182-20 oder via Mail unter [angauselmann@schloss-benkhausen.de](mailto:angauselmann@schloss-benkhausen.de) kontaktieren.

**Gauselmann AG**

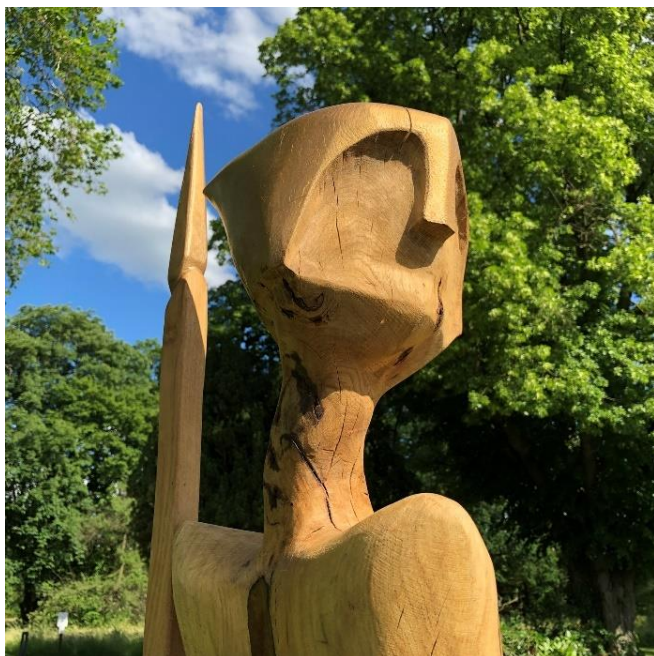
Zentralbereich Kommunikation  
Leiter: Mario Hoffmeister M. A.  
Postfach 1273 · 32326 Espelkamp  
Merkur-Allee 1-15 · 32339 Espelkamp

Telefon (0 57 72) 49-2 81 / 2 83  
Telefax (0 57 72) 49-2 89  
E-Mail [MHoffmeister@gauselmann.de](mailto:MHoffmeister@gauselmann.de)  
Internet [www.gauselmann.de/com](http://www.gauselmann.de/com)

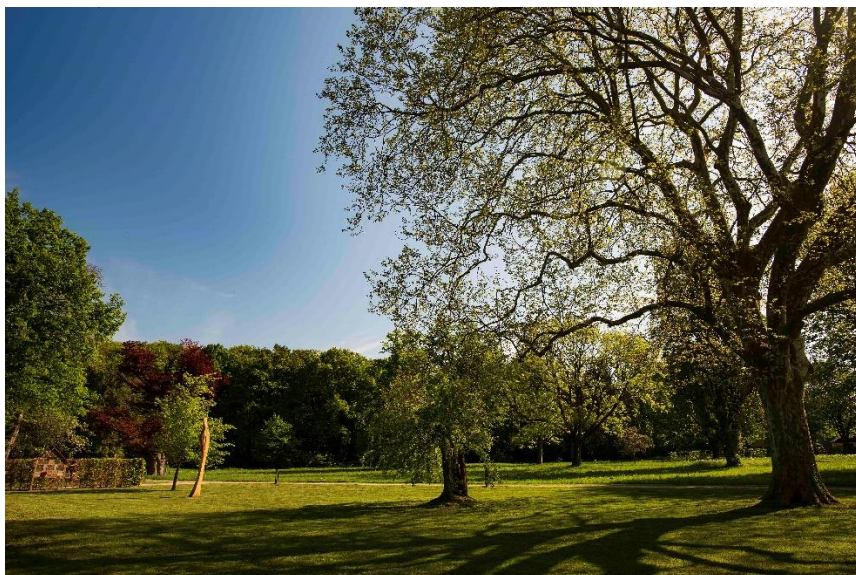
**Gauselmann AG**

Public Relations  
Director: Mario Hoffmeister M. A.  
PO Box 1273 · 32326 Espelkamp / Germany  
Merkur-Allee 1-15 · 32339 Espelkamp / Germany

Phone: +49 (0) 57 72 49-2 81 / 2 83  
Fax: +49 (0) 57 72 49-2 89  
E-Mail: [MHoffmeister@gauselmann.de](mailto:MHoffmeister@gauselmann.de)  
Internet: [www.gauselmann.de/com](http://www.gauselmann.de/com)



Kunst in der Natur: Beim Skulpturenwettbewerb stehen die Werke unter freiem Himmel.  
(hier: die Skulptur „Wächter“ von Gerd Müller aus dem Wettbewerb 2019)



Malerisch: Parkanlagen und Wald von Schloss Benkhausen sind die Kulisse für den Skulpturenwettbewerb.

#### **Gauselmann AG**

Zentralbereich Kommunikation  
Leiter: Mario Hoffmeister M. A.  
Postfach 1273 · 32326 Espelkamp  
Merkur-Allee 1-15 · 32339 Espelkamp

Telefon (0 57 72) 49-2 81 / 2 83  
Telefax (0 57 72) 49-2 89  
E-Mail [MHoffmeister@gauselmann.de](mailto:MHoffmeister@gauselmann.de)  
Internet [www.gauselmann.de/com](http://www.gauselmann.de/com)

#### **Gauselmann AG**

Public Relations  
Director: Mario Hoffmeister M. A.  
PO Box 1273 · 32326 Espelkamp / Germany  
Merkur-Allee 1-15 · 32339 Espelkamp / Germany

Phone: +49 (0) 57 72 49-2 81 / 2 83  
Fax: +49 (0) 57 72 49-2 89  
E-Mail: [MHoffmeister@gauselmann.de](mailto:MHoffmeister@gauselmann.de)  
Internet: [www.gauselmann.de/com](http://www.gauselmann.de/com)